

Valutazione della didattica - lato Studente

- non frequentante
 meno del 50% delle lezioni
 50% - 75% delle lezioni
 oltre il 75% delle lezioni
 non risponde

Aggiorna ?

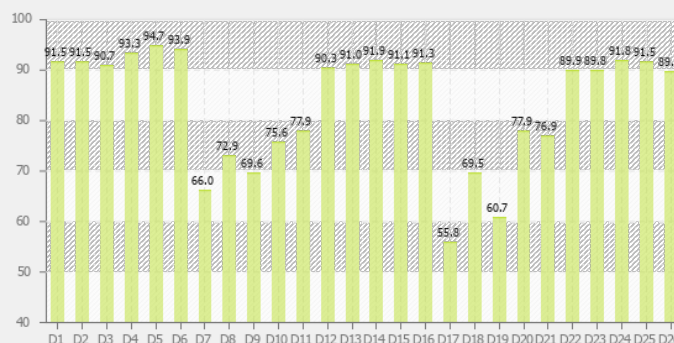
Tab. 1 - Quesiti: Statistiche descrittive
SCIENZE MATEMATICHE, FISICHE E NATURALI - Corso di Laurea in FARMACIA (H13)

Quesito	a.a.2019 / 2020									Media a.a. precedente
	Risposte	P1	P2	Media	SQM	L1	L2	Media	Posizione	
D1	1431	8,46	91,54	8,51	1,886	8,41	8,61	7,82	1° su 22	8,60
D2	1431	8,46	91,54	8,48	1,978	8,38	8,58	7,90	2° su 22	8,53
D3	1431	9,29	90,71	8,52	1,946	8,42	8,63	7,78	2° su 22	8,33
D4	1128	6,74	93,26	8,71	1,854	8,60	8,82	8,63	14° su 22	8,69
D5	1128	5,32	94,68	8,86	1,755	8,75	8,96	9,14	19° su 22	8,81
D6	1128	6,12	93,88	8,77	1,844	8,66	8,88	8,96	20° su 22	8,79
D7	1128	33,95	66,05	7,24	3,451	7,04	7,44	9,05	21° su 22	7,33
D8	303	27,06	72,94	7,84	3,554	7,43	8,24	8,18	17° su 21	8,16
D9	303	30,36	69,64	7,57	3,679	7,16	7,99	7,15	4° su 21	7,83
D10	303	24,42	75,58	8,05	3,437	7,66	8,43	8,33	18° su 21	8,02
D11	303	22,11	77,89	8,23	3,320	7,86	8,61	8,46	17° su 21	8,16
D12	1128	9,66	90,34	8,41	1,968	8,29	8,52	7,92	4° su 22	8,37
D13	1128	8,95	91,05	8,44	1,937	8,32	8,55	8,26	9° su 22	8,41
D14	1128	8,07	91,93	8,54	1,894	8,43	8,65	7,89	3° su 22	8,41
D15	1128	8,87	91,13	8,48	2,010	8,36	8,60	8,22	4° su 22	8,47
D16	794	8,69	91,31	8,73	1,876	8,60	8,86	8,47	7° su 21	8,73
D17	303	44,22	55,78	6,46	3,973	6,01	6,91	3,82	1° su 21	6,21
D18	226	30,53	69,47	7,56	3,684	7,08	8,04	8,26	21° su 21	8,43
D19	303	39,27	60,73	6,86	3,907	6,42	7,30	5,41	2° su 21	6,41
D20	303	22,11	77,89	8,23	3,320	7,86	8,61	8,36	18° su 21	8,55
D21	303	23,10	76,90	7,64	2,215	7,39	7,89	7,58	9° su 21	7,33
D22	1128	10,11	89,89	8,37	2,069	8,25	8,49	7,47	1° su 22	8,41
D23	816	10,17	89,83	8,48	2,037	8,34	8,62	7,79	1° su 21	8,59
D24	1128	8,16	91,84	8,53	1,931	8,41	8,64	8,34	7° su 22	8,61
D25	1128	8,51	91,49	8,46	1,968	8,35	8,58	8,23	4° su 22	8,45
D26	1128	10,37	89,63	8,48	2,001	8,36	8,59	7,98	1° su 22	8,33

Legenda:

- Risposte = Numero di risposte fornite per il corrispondente quesito
- P1 = % risposte con punteggio inferiore a 6
- P2 = % risposte con punteggio maggiore o uguale a 6
- Media = Media aritmetica ottenuta applicando i punteggi sopra descritti
- SQM = Scarto Quadratico Medio
- L1 = Limite inferiore dell'intervallo di confidenza al 95% di probabilità
- L2 = Limite superiore dell'intervallo di confidenza al 95% di probabilità
- Posizione = Posizione occupata dalla valutazione media del quesito nella graduatoria di (su numero di Corsi di Studio valutati)
- Sfondo delle celle grigio chiaro: valutazione insoddisfacente (maggiore o uguale a 6 ma inferiore a 7)
- Sfondo delle celle grigio scuro: valutazione decisamente insoddisfacente (inferiore a 6)

Giudizi positivi per quesito (valori %)



Descrizione domande

- D1 Il carico di lavoro complessivo degli insegnamenti ufficialmente previsti nel periodo di riferimento (bimestre, trimestre, semestre, ecc.) e' accettabile?
- D2 L'organizzazione complessiva degli insegnamenti ufficialmente previsti nel periodo di riferimento è accettabile?
- D3 L'organizzazione degli esami (date appelli, modalità esame, ecc), nel periodo di riferimento e' accettabile?
- D4 Le modalità di esame sono state definite in modo chiaro?
- D5 Gli orari di svolgimento dell'attività didattica sono rispettati?
- D6 Il docente si è mostrato disponibile a fornire chiarimenti e spiegazioni?
- D7 Il docente (i docenti hanno) ha personalmente tenuto le lezioni?
- D8 Ha frequentato altri insegnamenti in questo periodo?
- D9 Se vi fosse stata una diversa programmazione delle attività didattiche, avrebbe frequentato questo insegnamento?
- D10 In generale, per la sua formazione, ritiene che la frequenza alle lezioni sia utile?
- D11 In generale, per il superamento degli esami, ritiene che la frequenza alle lezioni sia utile?
- D12 Le conoscenze preliminari possedute sono risultate sufficienti per la comprensione degli argomenti trattati?
- D13 Il docente stimola/motiva (docenti stimolano/motivano) l'interesse verso la disciplina esponendo gli argomenti in modo chiaro?
- D14 Il carico di studio di questo insegnamento e' proporzionato ai crediti assegnati?
- D15 Il materiale didattico (indicato o fornito) e' adeguato per lo studio della materia?
- D16 Le attività didattiche integrative (esercitazioni, laboratori, seminari, ecc.) risultano utili ai fini dell'apprendimento? (se non sono previste attività didattiche integrative, rispondete non previste)
- D17 Nella preparazione all'esame ha usufruito del ricevimento del docente per chiarimenti?
- D18 Il docente dell'insegnamento è stato reperibile per chiarimenti durante l'ora di ricevimento o tramite email?
- D19 Ha trovato difficoltà nella preparazione all'esame non avendo frequentato?
- D20 Esprima il suo grado di sensazione (anche derivante dalle opinioni degli altri studenti, ossia la sensazione collettiva) sulla seguente affermazione: "I docenti dell'insegnamento di cui intende sostenere l'esame impartiscono la didattica adeguatamente" ?
- D21 Se fosse offerto un servizio di tutoraggio on-line Lei lo userebbe ?
- D22 Le aule in cui si svolgono le lezioni sono adeguate (si vede, si sente, si trova posto)?
- D23 I locali e le attrezzature per le attività didattiche integrative (esercitazioni, laboratori, seminari, ecc.) sono adeguati? (se non sono previste attività didattiche integrative, rispondete non previste)
- D24 Sei interessato agli argomenti trattati in questo insegnamento?
- D25 Sei complessivamente soddisfatto di come è stato svolto questo insegnamento?
- D26 La frequenza delle lezioni è accompagnata da regolare attività di studio?